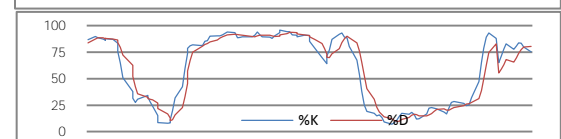
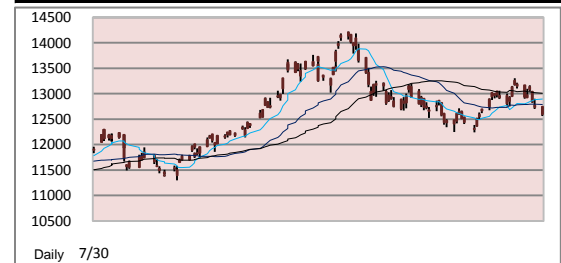


恆生指數	20-Jan	21-Jan	24-Jan
收市價	24,004	23,877	23,802
高位	24,248	24,130	23,970
低位	23,964	23,840	23,752
變動(點)	-415.90	-126.80	-75.10
變動(%)	-1.70%	-0.53%	-0.31%

恆生指數技術指標		
10天平均線 (SMA)	24,013	
30天平均線 (SMA)	23,447	
50天平均線 (SMA)	23,437	
18%SK :	87.95	5%SD : 85.88



國企指數	20-Jan	21-Jan	24-Jan
收市價	12,846	12,736	12,596
高位	13,051	12,901	12,746
低位	12,818	12,700	12,559
變動(點)	-286.80	-109.90	-139.20
變動(%)	-2.18%	-0.86%	-1.09%

國企指數技術指標		
10天平均線 (SMA)	12,894	
30天平均線 (SMA)	12,786	
50天平均線 (SMA)	13,004	
18%SK :	75.17	5%SD : 80.44

### 外圍重要消息：

昨晚外圍並無重要消息。美股上升，道瓊斯工業平均指數升至2008年6月以來的高位，主要受收購合併消息、股份回購計劃及市場對企業派息憧憬的增加而帶動。

晶片製造商英特爾把其股份回購計劃規模增加100億美元，帶動公司股價升2%。市場憧憬巴郡今年或會開始派息，股價升3.2%。另外，Rock-Tenn Co.動用35億美元收購包裝公司Smurfit-Stone Container Corp，後者股價升27%。

道瓊斯工業平均指數收報11,980點，升108點或0.92%；標準普爾500指數收報1,290點，升7點或0.58%；納斯達克指數收報2,717點，升28點或1.04%。

### 港股回顧：

承接美股上週五升勢，港股昨高開93點，報23,970點，惟在高位缺乏承接力，開市後不久港股已見全日高位。大市迅速轉升為跌，至尾市更曾一度失守23,800點水平。最終恆生指數收報23,801點，跌75點或0.31%。全日總成交續下跌，跌至只有647億元。

據《財新網》報道，中國銀監會正計劃要求銀行恢復每天上報日均存貸款的安排，以便更有效地管理銀行的流動性。中資銀行股弱勢持續，成為拖累大市的元兇。建設銀行(0939)失守\$7.00水平，收報\$6.92，跌\$0.11或1.57%；工商銀行(1398)收報\$5.87，跌\$0.02或0.34%；中國銀行(3988)收報\$4.11，跌\$0.06或1.44%。

昨日大市的焦點主要落在多間公司的消息上，其中多間公司發出盈警，均影響股價。中國糧油控股(0606)表示2010年全年純利按年減少約13%，主要由於油籽業務和大米業務盈利同比下降，公司股價昨急跌8.24%或\$0.70，收報\$7.80。

從事個人保健護理產品的霸王(1338)表示去年全年業績或錄得虧損，主要是去年下半年二惡烷事件影響集團銷售，集團亦須增加推廣活動開支以挽回劣勢。公司股價已由去年7月份時的\$5.62跌至\$3.00以下，昨日發出盈警後，收市再跌6.72%或\$0.18，收報\$2.50。

中國忠旺(1333)亦發出盈警，指出去年全年盈利料下跌25%，股價一度創出\$3.86上市新低，最終仍下跌\$0.26或6.18%，收報\$3.95。

中國鐵建(1186)在沙地的項目錄得虧損，終由母公司向上市公司支付約20億元，公司復牌後一度升超過3%，最終收市微跌\$0.02或0.21%，收報\$9.70。



澳博(0880)主席兼執行董事何鴻燊不再透過STDM持有澳博股份。事出突然，公司股價在復牌後一度大跌9%，最終收市仍跌4.03%或\$0.58，收報\$13.80。

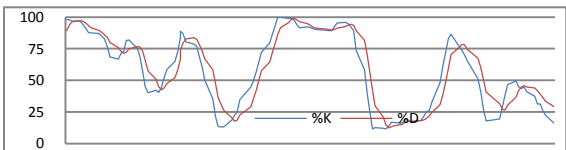
匹克體育(1968)表示，2011年第三季訂單金額錄得同比增長23.6%，而去年第四季的同店銷售則同比增長13.1%，兩個數據均較早前其他同業數據為理想，股價昨靠穩，收報\$4.68，升\$0.01或0.21%。另一方面，李寧(2331)指出，公司欲提高批發折扣率3個百分點至53%，冀能維持毛利率46%至47%，然而市場仍擔憂李寧的盈利增長前景，公司股價續捱沽，一度再創\$13.90一年新低，收報\$14.20，跌\$0.88或5.84%。

### 大市展望：

今個星期五為期指結算日，在期指結算前，相信港股仍會維持上落格局，始終面對上星期中央公佈的經濟數據偏熱，市場仍擔心中央在春節前或會加息，而市場上亦未見其他重大利好消息支持大市，港股今週料在23,500點至24,500點上落。

展望今週，美國聯儲局議息，定必是市場的焦點。至於星期五美國亦會公布去季GDP數據，投資者亦須留意。其他較重要的數據亦包括週四的耐用品訂單數據。

[請按此查看常用評級定義](#)



上証綜合指數	24-Jan
收市價	2,696
高位	2,736
低位	2,691
變動(點)	-19.57
變動(%)	-0.72%

恆生指數期貨	24-Jan
01 月	23,811
成交(張)	74,452
未平倉合約(張)	93,279
02 月	23,824
成交(張)	9,076
未平倉合約(張)	13,322

國企指數期貨	24-Jan
01 月	12,590
成交(張)	34,663
未平倉合約(張)	88,287
02 月	12,593
成交(張)	7,796
未平倉合約(張)	11,583

環球主要匯率 (7:30 a.m. GMT+8)			
	25-Jan	前交易日	%變動
美元/日元	82.5050	82.5650	-0.07%
歐元/美元	1.3640	1.3620	+0.15%
英鎊/美元	1.5990	1.6000	-0.06%
澳元/美元	0.9976	0.9897	+0.80%
紐元/美元	0.7631	0.7597	+0.45%
美元/瑞郎	0.9488	0.9582	-0.98%
美元/加元	0.9934	0.9932	+0.02%
美元/人民幣	6.5855	6.5880	-0.04%
美元/港元	7.7969	7.7904	+0.08%

世界各地股市表現 (前收市價)			
各地指數	收市價	變動	變動%
道瓊斯指數	11,980.52	108.68	+0.92%
標準普爾500指數	1,290.84	7.49	+0.58%
納斯達克指數	2,717.55	28.01	+1.04%
英國富時100指數	5,943.85	47.60	+0.81%
法蘭克福DAX指數	7,067.77	5.35	+0.08%
巴黎CAC40指數	4,033.21	15.76	+0.39%
東京日經平均指數	10,345.10	70.59	+0.69%
悉尼普通股指數	4,888.10	27.20	+0.56%
韓國KOSPI指數	2,082.16	12.24	+0.59%
台灣加權指數	8,947.79	-6.59	-0.07%
上證綜合指數	2,695.72	-19.57	-0.72%
滬深300指數	2,954.23	-29.22	-0.98%
上海A股指數	2,822.25	-20.54	-0.72%
深圳A股指數	1,201.84	-29.69	-2.41%
新加坡海峽指數	3,185.76	1.16	+0.04%

10大成交股份	編號	股價	成交額(千)
匯豐控股	0005	86.65	1,634,251
建設銀行	0939	6.92	1,377,075
中國銀行	3988	4.11	1,294,339
中國移動	0941	77.05	1,282,851
和記黃埔	0013	93.05	1,239,746
中國人壽	2628	31.15	1,067,403
工商銀行	1398	5.87	984,965
香港交易所	0388	179.60	965,907
中國海洋石油	0883	18.84	830,344
鉑陽太陽能	0566	0.68	737,948

10大升幅股份	編號	升跌 (%)	成交額(千)
天年生物	1178	+48.78%	9,975
新世紀集團	0234	+26.19%	23,347
華建控股(新)	0479	+20.34%	29,721
鉑陽太陽能	0566	+19.30%	737,948
中天國際	2379	+11.88%	12,680
北京御生堂	1141	+10.00%	20,709
多金控股	0628	+9.70%	896
保華集團	0498	+9.09%	21,989
中建科技國際	0261	+9.09%	1,803
崇高國際	0209	+8.00%	33,874

10大跌幅股份	編號	升跌 (%)	成交額(千)
天行國際	0993	-13.70%	8,676
蒙古投資	0402	-12.30%	11,489
嘉域集團	0186	-10.00%	491
ASIA COMM HO	0104	-9.88%	2,570
敏華控股	1999	-9.59%	29,015
PAC PLYWOOD	0767	-9.52%	105
銀河娛樂	0027	-9.48%	363,684
中國置業投資	0736	-9.09%	1,527
匯通天下	0021	-8.89%	1,337
首都信息	1075	-8.33%	395

香港銀行同業拆息	報價%	變動
隔夜	0.05%	0.00%
二星期	0.06%	0.01%
一個月	0.14%	0.01%
二個月	0.19%	0.02%
三個月	0.22%	0.02%
六個月	0.29%	0.03%

美國國庫債券	報價%	變動
三個月	0.13%	0.002%
六個月	0.19%	0.000%
十二個月	0.28%	0.000%
兩年	0.66%	0.025%
五年	2.05%	0.046%
十年	3.39%	0.043%

主要商品價格 (07:30 a.m. GMT+8)		
	報價	變動%
現貨金	1,335.50	-0.59%
現貨油	87.67	-1.62%
現貨銅	4.356	-0.35%
銀	26.96	-2.14%
白金	1821	-0.71%

波羅的海指數 (07:30 a.m. GMT+8)		
	報價	變動%
波海乾散貨運	1,370	-1.65%
波海海峽航運	1,556	-0.64%
波海巴拿馬航	1,650	-3.51%

美匯指數 (07:30 a.m. GMT+8)		
	報價	變動%
美匯指數	78.00	-0.27%

### **免責聲明**

本報告由名匯集團所發表。本研究以相信為可靠的資料來源為依據，但本公司並不對其準確性、完整性和正確性作出任何的陳述、保證或擔保。本集團和其附屬公司及其員工並沒有責任更改和更新資料，因此本集團對報告內的意見如有更改，恕不作另行通知。任何於本報告內所作的建議及分析並沒有特定的投資目的、財務立場及任何特定收件者之特定需要。本報告只供收件者參閱，並不構成有關收件者作出投資判斷的替代，收件者應尋求獨立的法律、稅務或財務意見以執行他們的投資計劃。任何因使用本報告所引起之直接或間接的損失，本集團及其聯營公司概不負責。本報告不能視為提出有關任何證券或期貨買賣的邀約或有關招攬。本報告在沒有獲得本集團的同意之前，不得以任何方式複製、分發或發表。本集團及其聯營公司、其董事及/或其僱員與報告所提及的證券可能持有倉位及可能進行交易，並可能為有關報告中所提及的公司提供或尋求提供經紀、銀行及其它服務。直至報告完成的一天，本集團並無持有或間接持有所推介股份超過1%的股票股本權益。

### **風險披露聲明**

證券價格可能非常波動。證券價格可升可跌，甚至變成毫無價值，買賣證券並不保證能夠賺取利潤，反而可能會招致部分或全部損失。投資創業板股份涉及很高的投資風險，尤其是該等公司可在無需具備盈利往續及無需預測未來盈利走勢的情況下在創業板上市。創業板股份價格可能會非常波動，並缺乏流動性。投資者應在仔細考慮後，才作出有關投資的決定。創業板股份的較高風險性質及其它特點，意味著這個市場較適合專業及其它熟悉投資技巧的投資者。假若投資者對創業板市場的性質及在創業板買賣的股份所涉及的風險有不明白之處，應尋求獨立的專業意見才進行投資。

以上資料來源:

Enlighten Research Team, HKEX, AAstock, Etnet, Finet, Hkej, Rthk, 881903.com, Apple Daily and StockQ