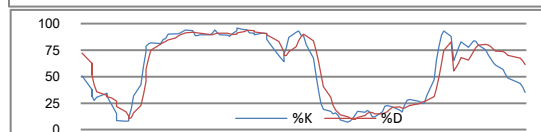
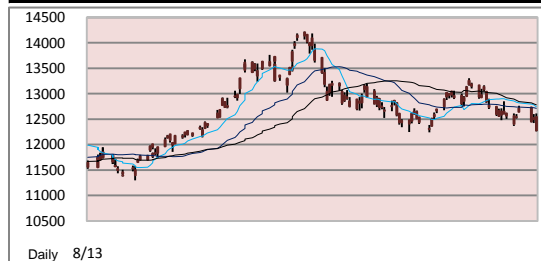


恆生指數	7-Feb	8-Feb	9-Feb
收市價	23,554	23,484	23,164
高位	23,982	23,617	23,592
低位	23,531	23,396	23,129
變動(點)	-355.40	-69.30	-320.30
變動(%)	-1.49%	-0.29%	-1.36%

恆生指數技術指標		
10天平均線 (SMA)	23,646	
30天平均線 (SMA)	23,633	
50天平均線 (SMA)	23,428	
18%SK :	47.24	5%SD : 75.02



國企指數	7-Feb	8-Feb	9-Feb
收市價	12,454	12,526	12,279
高位	12,730	12,600	12,608
低位	12,434	12,424	12,262
變動(點)	-256.80	+72.20	-247.70
變動(%)	-2.02%	+0.58%	-1.98%

國企指數技術指標		
10天平均線 (SMA)	12,746	
30天平均線 (SMA)	12,711	
50天平均線 (SMA)	12,780	
18%SK :	35.16	5%SD : 61.41

### 外圍重要消息：

美國聯儲局局長伯南克表示，失業率仍會維持在高水平，並可能需要幾年時間才回落至正常水平，就目前情況而言，當局應會如期實施至6月底6000億美元的購買債券方案。

中國加息行動，明顯為打擊通脹而來，環球股市的焦點亦落在通脹，股市普遍出現下跌。道瓊斯工業平均指數收報12,239點，升6點或0.06%；標準普爾500指數收報1,320點，跌3點或0.28%；納斯達克指數收報2,789點，跌7點或0.29%；英國富時100指數收報6,052點，跌39點或0.64%。

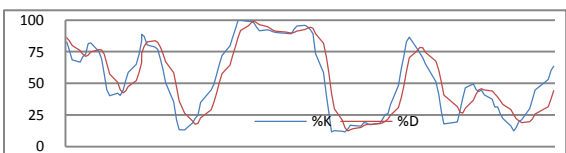
### 港股回顧：

中央落實加息，上海股市早段未見大幅沽壓，滿以為中央加息消除不明朗因素，早段恆指高開51點，報23,535點。開市後，港股升勢卻未能保持，午後沽盤不斷湧現，最終恆生指數收報23,164點，跌320點或1.36%。全日成交顯著增加，由前天700億元水平升至昨日的900億元。

中央不對稱加息，料會收窄銀行的息差，內銀股顯著受壓。建設銀行(0939)收報\$6.71，跌\$0.10或1.47%；工商銀行(1398)收報\$5.74，跌\$0.08或1.38%；中國銀行(3988)收報\$3.96，跌\$0.08或1.98%；農業銀行(1288)收報\$3.71，跌\$0.07或1.85%。

向來是息口敏感的地產股亦捱沽，中國海外(0688)收報\$13.92，跌\$0.30或2.11%；華潤置地(1109)收報\$13.36，跌\$0.54或3.89%；恆大地產(3333)收報\$4.28，跌\$0.02或0.47%，龍湖地產(0960)收報\$11.52，跌\$0.66或5.42%。

在跌市中企穩中，必須提一提滙控(0005)。在即將公佈業績前，再有大行發表報告唱好滙控，滙控一度高見\$90.00水平，為一年新高，收市仍升\$0.90或1.01%，收報\$89.70。



上証綜合指數	9-Feb
收市價	2,774
高位	2,804
低位	2,765
變動(點)	-24.90
變動(%)	-0.89%

恆生指數期貨	7-Feb	8-Feb	9-Feb
02 月	23,515	23,391	23,073
成交 (張)	73,514	74,806	86,961
未平倉合約(張)	95,842	90,113	87,303
03 月	23,451	23,320	23,011
成交 (張)	639	650	1,370
未平倉合約(張)	9,015	9,406	10,352
國企指數期貨	7-Feb	8-Feb	9-Feb
02 月	12,433	12,472	12,227
成交 (張)	40,574	29,682	43,182
未平倉合約(張)	95,052	94,902	97,948
03 月	12,438	12,466	12,232
成交 (張)	1,068	1,804	809
未平倉合約(張)	3,485	4,814	5,241

環球主要匯率 (7:30 a.m. GMT+8)			
	10-Feb	前交易日	%變動
美元/日元	82.3750	82.3250	+0.06%
歐元/美元	1.3730	1.3630	+0.73%
英鎊/美元	1.6100	1.6070	+0.19%
澳元/美元	1.0116	1.0147	-0.31%
紐元/美元	0.7718	0.7751	-0.43%
美元/瑞郎	0.9578	0.9628	-0.52%
美元/加元	0.9941	0.9954	-0.13%
美元/人民幣	6.5960	6.5650	+0.47%
美元/港元	7.7867	7.7832	+0.04%

保險股手持大量現金和債券，中央加息對保險股有利，保險股亦是相對表現較好的板塊，中國平安(2318)收報\$77.00，升\$0.30或0.39%；中國財險(2328)收報\$9.79，升\$0.17或1.77%；中國太保(2601)收報\$31.40，升\$0.10或0.32%。

### 大市展望：

中央正式落實加息，消除後市不明朗因素，港股或會出現反彈。然而，中央的不對稱加息，對內銀股始終有不利影響，亦會打擊樓市，對內房不利，限制大市的升幅。恆指已跌穿100天移動平均線，走勢轉弱，升穿24,000點水平的難度仍然

[請按此查看常用評級定義](#)

世界各地股市表現 (前收市價)			
各地指數	收市價	變動	變動%
道瓊斯指數	12,239.90	6.74	+0.06%
標準普爾500指數	1,320.88	-3.69	-0.28%
納斯達克指數	2,789.07	-7.98	-0.29%
英國富時100指數	6,052.29	-39.04	-0.64%
法蘭克福DAX指數	7,320.90	-2.34	-0.03%
巴黎CAC40指數	4,090.74	-17.53	-0.43%
東京日經平均指數	10,617.80	-18.15	-0.17%
悉尼普通股指數	4,995.10	12.00	+0.24%
韓國KOSPI指數	2,045.58	-24.12	-1.17%
台灣加權指數	9,006.82	-104.64	-1.15%
上證綜合指數	2,774.06	-24.90	-0.89%
滬深300指數	3,040.95	-36.33	-1.18%
上海A股指數	2,904.50	-26.02	-0.89%
深圳A股指數	1,240.20	-12.47	-1.00%
新加坡海峽指數	3,150.56	-34.80	-1.09%

10大成交股份	編號	股價	成交額(千)
匯豐控股	0005	89.70	5,297,984
中國人壽	2628	29.80	2,789,661
中國移動	0941	74.85	2,486,934
中國海洋石油	0883	16.42	2,187,103
中國銀行	3988	3.96	2,083,569
香港交易所	0388	176.30	2,030,814
建設銀行	0939	6.71	1,893,660
騰訊控股	0700	190.80	1,627,098
中國平安	2318	77.00	1,575,599
工商銀行	1398	5.74	1,565,903

10大升幅股份	編號	升跌 (%)	成交額(千)
意科控股	0943	+20.83%	3,103
CITY E-SOLUTIK	0557	+20.00%	2
錦興集團(新)	0275	+17.37%	21,373
匯彩控股	1180	+12.10%	51,649
永利控股	0876	+8.70%	13,255
飛達控股	1100	+7.76%	722
MASTERMIND C	0905	+7.41%	612
意馬國際	0585	+6.85%	104,110
新確科技	1063	+6.58%	2,212
江山控股	0295	+6.56%	86

10大跌幅股份	編號	升跌 (%)	成交額(千)
福方集團	0885	-29.03%	28,930
合動能源	0578	-11.32%	7,440
宏霸數碼	0802	-8.71%	6,637
中建科技國際	0261	-8.33%	795
亞洲聯網科技	0679	-8.00%	14
金寶通	0320	-7.69%	23
蒙古礦業	1166	-7.69%	4,738
思嘉集團	1863	-7.69%	23,172
比亞迪電子	0285	-7.68%	48,027
粵首環保	1191	-7.29%	1,390

香港銀行同業拆息	報價%	變動
隔夜	0.05%	0.00%
二星期	0.05%	0.00%
一個月	0.13%	0.01%
二個月	0.18%	0.01%
三個月	0.21%	0.01%
六個月	0.28%	0.02%

美國國庫債券	報價%	變動
三個月	0.13%	0.002%
六個月	0.19%	0.000%
十二個月	0.28%	0.000%
兩年	0.66%	0.025%
五年	2.05%	0.046%
十年	3.39%	0.043%

主要商品價格 (07:30 a.m. GMT+8)		
	報價	變動%
現貨金	1,366.80	0.11%
現貨油	86.84	-0.12%
現貨銅	4.5052	-1.09%
銀	30.50	0.36%
白金	1871	0.43%

波羅的海指數 (07:30 a.m. GMT+8)		
	報價	變動%
波海乾散貨運	1,064	1.82%
波海海峽航運	1,289	0.62%
波海巴拿馬航	1,464	4.95%

美匯指數 (07:30 a.m. GMT+8)		
	報價	變動%
美匯指數	77.61	-0.51%

### **免責聲明**

本報告由名匯集團所發表。本研究以相信為可靠的資料來源為依據，但本公司並不對其準確性、完整性和正確性作出任何的陳述、保證或擔保。本集團和其附屬公司及其員工並沒有責任更改和更新資料，因此本集團對報告內的意見如有更改，恕不作另行通知。任何於本報告內所作的建議及分析並沒有特定的投資目的、財務立場及任何特定收件者之特定需要。本報告只供收件者參閱，並不構成有關收件者作出投資判斷的替代，收件者應尋求獨立的法律、稅務或財務意見以執行他們的投資計劃。任何因使用本報告所引起之直接或間接的損失，本集團及其聯營公司概不負責。本報告不能視為提出有關任何證券或期貨買賣的邀約或有關招攬。本報告在沒有獲得本集團的同意之前，不得以任何方式複製、分發或發表。本集團及其聯營公司、其董事及/或其僱員與報告所提及的證券可能持有倉位及可能進行交易，並可能為有關報告中所提及的公司提供或尋求提供經紀、銀行及其它服務。直至報告完成的一天，本集團並無持有或間接持有所推介股份超過1%的股票股本權益。

### **風險披露聲明**

證券價格可能非常波動。證券價格可升可跌，甚至變成毫無價值，買賣證券並不保證能夠賺取利潤，反而可能會招致部分或全部損失。投資創業板股份涉及很高的投資風險，尤其是該等公司可在無需具備盈利往續及無需預測未來盈利走勢的情況下在創業板上市。創業板股份價格可能會非常波動，並缺乏流動性。投資者應在仔細考慮後，才作出有關投資的決定。創業板股份的較高風險性質及其它特點，意味著這個市場較適合專業及其它熟悉投資技巧的投資者。假若投資者對創業板市場的性質及在創業板買賣的股份所涉及的風險有不明白之處，應尋求獨立的專業意見才進行投資。

以上資料來源:

Enlighten Research Team, HKEX, AAstock, Etnet, Finet, Hkej, Rthk, 881903.com, Apple Daily and StockQ